

ECONÔMICA

Conjuntura

INPC varia 0,99 % em Maio de 2015

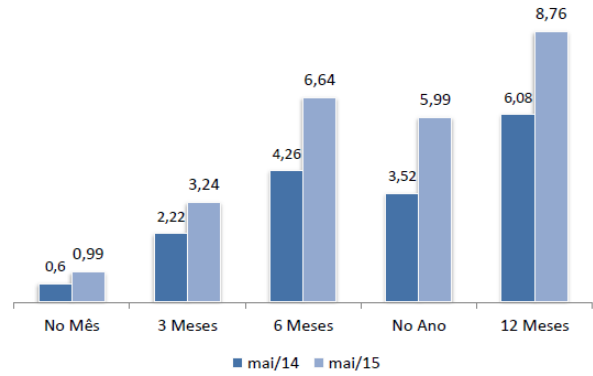
O Índice Nacional de Preços ao Consumidor (INPC) variou 0,99% em maio de 2015, acima do resultado de 0,71% de abril (0,28 p.p.) Nos últimos 12 meses, o índice situou-se em 8,76%. Em maio de 2014 o INPC havia ficado em 0,60% (ver gráficos e tabelas ao lado).

Os produtos alimentícios se apresentaram com 1,48% em maio, enquanto em abril a taxa foi de 0,96%. O agrupamento dos não alimentícios teve variação de 0,78% em maio, acima da taxa de 0,60% de abril.

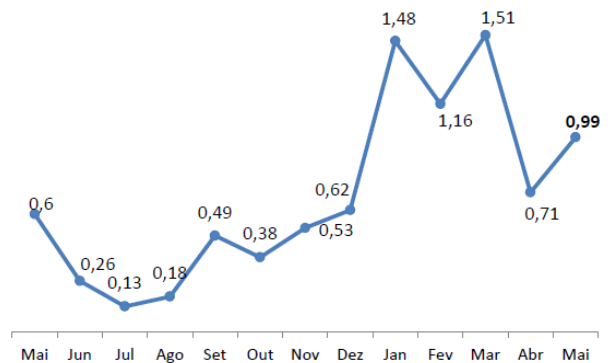
Dentre os índices regionais, o maior foi o da região metropolitana de Recife (1,49%), onde os alimentos aumentaram 2,36%, bem acima da média nacional (1,48%), além da energia elétrica (12,30%) e da gasolina (5,20%) que também pressionaram o resultado. O menor índice foi do Rio de Janeiro, 0,73%. **A seguir, tabela com os resultados mensais por região: pesquisada.**

Região	Peso Regional (%)	Variação mensal (%)		Variação Acumulada (%)	
		Abril	Maio	Ano	12 meses
Recife	7,17	0,85	1,49	5,43	7,95
Fortaleza	6,61	0,62	1,33	5,56	7,84
Belém	7,03	0,84	1,07	4,51	8,17
Campo Grande	1,64	0,51	1,03	5,50	8,96
Porto Alegre	7,38	0,53	1,01	6,12	8,82
São Paulo	24,24	0,56	0,96	6,53	9,16
Belo Horizonte	10,60	0,78	0,95	5,58	7,59
Salvador	10,67	0,51	0,93	5,06	7,62
Vitória	1,83	0,58	0,93	5,22	8,27
Brasília	1,88	0,59	0,85	4,92	8,36
Curitiba	7,29	1,52	0,79	7,39	10,32
Goiânia	4,15	0,55	0,79	6,10	10,18
Rio de Janeiro	9,51	0,81	0,73	7,10	10,27
Brasil	100,00	0,71	0,99	5,99	8,76

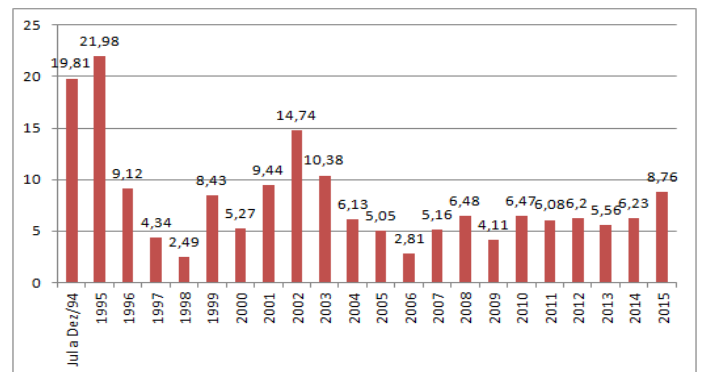
Variação INPC, Mês, Trimestre, Semestre, Anual e 12 Meses - maio - 2014 e 2015 (%)



Variação mensal INPC %



INPC anual 1994-2015 (acumulado %)



O IPCA de maio apresentou variação de 0,74%, pouco acima da taxa de 0,71% registrada no mês de abril. Com isto, o índice acumulou 5,34% neste ano, o maior resultado para o período de janeiro a maio desde 2003 (6,80%).

A próxima reunião do comitê de política monetária (Copom) será dia 28 e 29 de julho de 2015

Fonte: IBGE.

Elaboração: DIEESE – SUBSEÇÃO FORÇA SINDICAL - Altair Garcia e Thamires Silva
10 de junho de 2015

* Os índices são calculados para cada região. A partir dos preços coletados mensalmente, obtém-se, na primeira etapa de síntese, as estimativas dos movimentos de preços referentes a cada produto pesquisado.