

ECONÔMICA

Conjuntura

INPC fica em 0,00% em Agosto de 2018

O Índice Nacional de Preços ao Consumidor - INPC apresentou estabilidade na média de preços de julho para agosto, quando a taxa ficou em **0,00%**. O acumulado no ano ficou em 2,83%, acima do 1,27% registrado em igual período do ano passado. Na ótica dos últimos doze meses, o índice ficou em 3,64%, acima dos 3,61% dos 12 meses imediatamente anteriores. Em agosto de 2017, a taxa foi de -0,03%.

Os produtos alimentícios tiveram queda de 0,44% em agosto enquanto, no mês anterior, a queda havia sido de 0,20%. O agrupamento dos não alimentícios ficou com variação de 0,19% enquanto, em julho, havia registrado 0,44%.

Na ótica dos índices regionais, o maior ficou com o município de Rio Branco (0,63%), em virtude do reajuste de 14,28% nas tarifas dos ônibus urbanos (7,24%), em vigor desde 14 de julho. O menor índice (-0,45%) ficou com São Luís, onde sobressaiu a queda na energia elétrica (-3,51%) motivada pela redução de 47,33% na alíquota do PIS/COFINS, tendo sido apropriados apenas dois dias do reajuste nas tarifas de 16,94%, em vigor desde 28 de agosto.

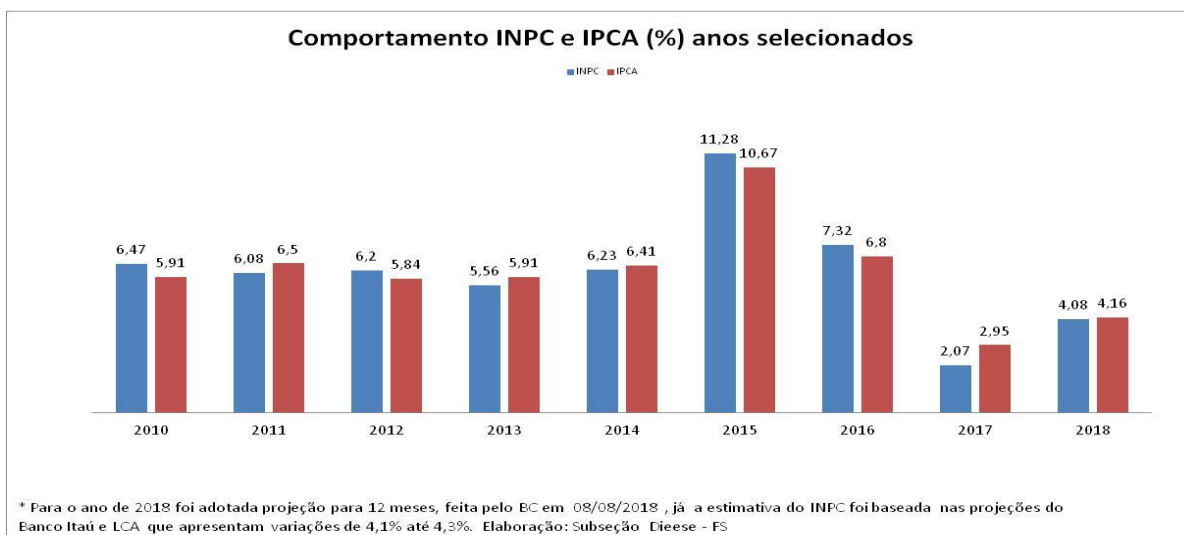
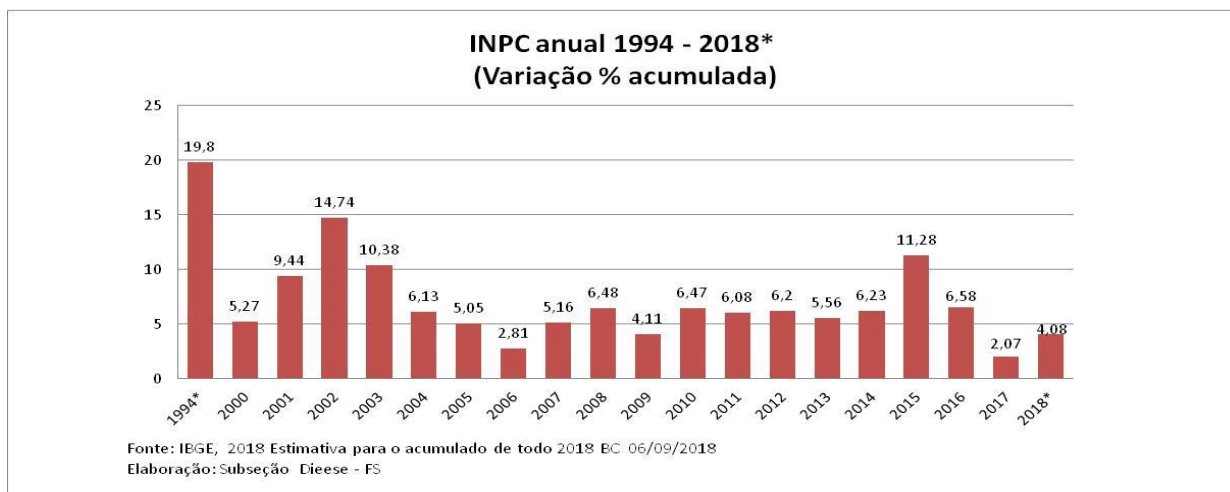
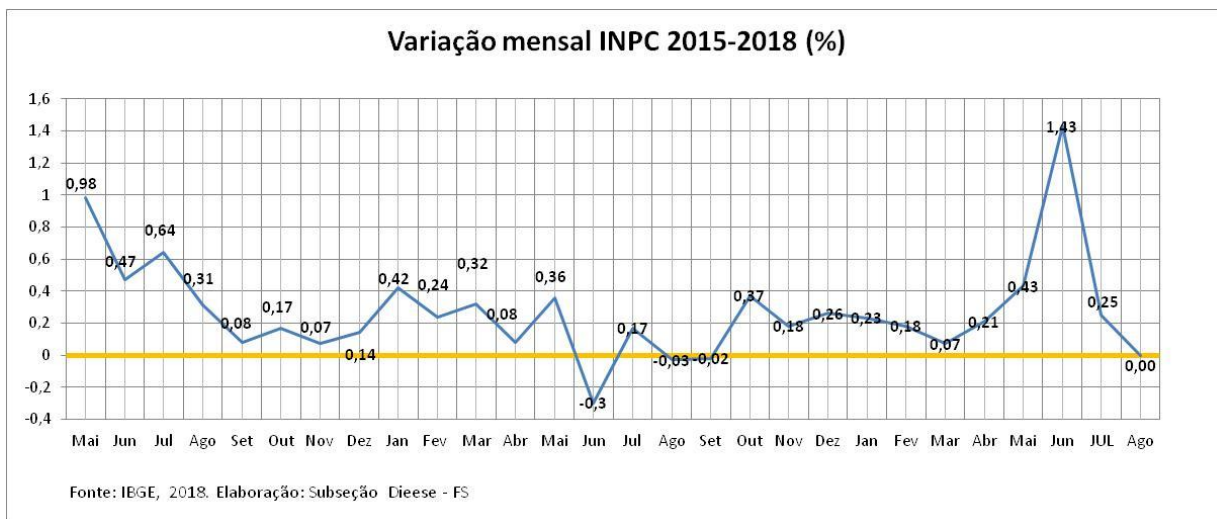
O Índice Nacional de Preços ao Consumidor Amplo - IPCA de agosto apresentou variação de **-0,09%**

O acumulado nos últimos doze meses **4,19%** índice acima dos **4,48%** relativos aos doze meses imediatamente anteriores. Em Agosto de 2017 o IPCA fora de **0,19%**.

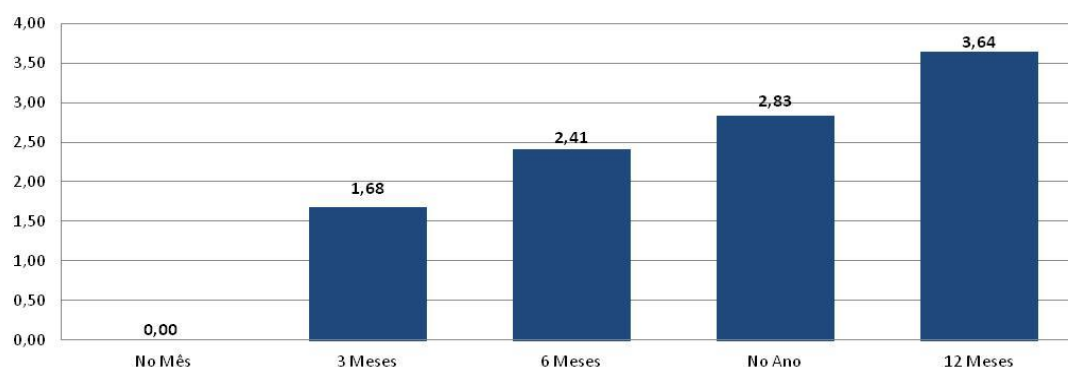
INPC - Variação mensal, ano e 12 meses por região					
Região	Peso Regional (%)	Variação mensal (%)		Variação Acumulada (%)	
		Julho	Agosto	Ano	12 meses
Rio Branco	0,59	0,64	0,63	2,57	2,57
Goiânia	4,15	-0,03	0,39	1,67	4,73
Vitória	1,83	-0,07	0,3	3,17	3,43
São Paulo	24,24	0,73	0,23	3,18	4,71
Aracaju	1,29	-0,17	0,07	1,42	1,42
Belo Horizonte	10,6	0,1	0,05	3,23	3,73
Porto Alegre	7,38	-0,03	0,01	3,73	4,71
Curitiba	7,29	0,22	-0,01	2,95	3,92
Recife	5,88	-0,16	-0,05	1,88	2,17
Belém	6,44	-0,03	-0,09	1,8	2,06
Salvador	8,75	0,15	-0,13	2,62	2,81
Campo Grande	1,64	-0,36	-0,13	1,93	2,86
Fortaleza	5,42	-0,15	-0,17	1,79	2,39
Rio de Janeiro	9,51	0,75	-0,31	3,94	3,73
Brasília	1,88	0,2	-0,4	1,85	2,82
São Luís	3,11	-0,49	-0,45	1,19	1,19
Brasil	100	0,25	0	2,83	3,64

Fonte: IBGE, Diretoria de Pesquisas, Coordenação de Índices de Preços

Gráfico, série histórica do INPC e projeção para 2018



Varição INPC (%) Mês, Trimestre, Semestre, Anual e 12 Meses - Agosto 2018



Fonte: IBGE, Elaboração: Subseção Dieese - CNTM/FS

FONTE: IBGE ELABORAÇÃO: DIEESE – SUBSEÇÃO CNTM/FS. –06 de Setembro de 2018

Notas Metodológicas: O INPC é calculado pelo IBGE desde 1979, se refere às famílias com rendimento monetário de 01 a 05 salários mínimos, sendo o chefe assalariado, e abrange dez regiões metropolitanas do país, além dos municípios de Aracaju, Brasília, Campo Grande, Goiânia, Rio Branco e São Luís.

*O BC estipulou uma meta de inflação para 2018 em 4,5% com uma banda de 1,5 p.p., cujos limites inferiores e superiores são 3,0% e 6,0% *