

ECONÔMICA

Conjuntura

INPC fica em 0,30 % em Setembro de 2018

O Índice Nacional de Preços ao Consumidor - INPC apresentou variação de 0,30% em setembro, após a estabilidade na média de preços em agosto (0,00%). Este resultado é o maior para um mês de setembro desde 2015, quando o INPC registrou 0,51%. O acumulado no ano ficou em 3,14%, acima do 1,24% registrado em igual período do ano passado. Na ótica dos últimos doze meses, o índice ficou em 3,97%, acima dos 3,64% dos 12 meses imediatamente anteriores. Em setembro de 2017, a taxa foi de -0,02%.

O Índice Nacional de Preços ao Consumidor Amplo - IPCA de Setembro apresentou variação de **0,48%**

O acumulado nos últimos doze meses 4,53% índice acima dos 4,19% relativos aos doze meses imediatamente anteriores. Em Setembro de 2018 o IPCA fora de 0,16%.

Os produtos alimentícios tiveram alta de 0,05% em setembro enquanto, no mês anterior, registraram queda de 0,44%. O agrupamento dos não alimentícios ficou com variação de 0,41% enquanto, em agosto, havia registrado 0,19%.

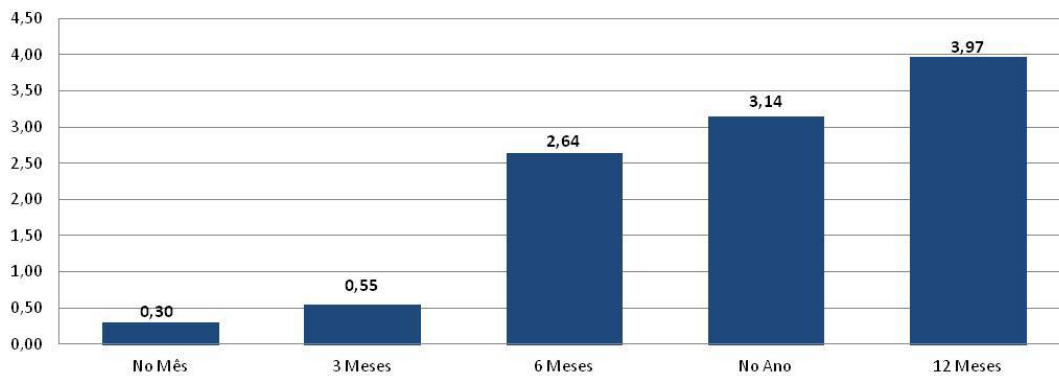
Na ótica dos índices regionais, o maior índice ficou com Vitória (0,75%), em virtude do reajuste de 15,98% na energia elétrica (5,84%), em vigor desde 07 de agosto e da gasolina (4,36%). O menor índice ficou com Aracaju (-0,17%), onde sobressai a queda no item perfume (-3,56%) e na energia elétrica (-2,34%) motivada pela redução de 31,37% na alíquota do PIS/COFINS.

Gráfico, série histórica do INPC e projeção para 2018

Região	Peso Regional (%)	Variação mensal (%)		Variação Acumulada (%)	
		Agosto	Setembro	Ano	12 meses
Vitória	1,83	0,3	0,75	3,94	3,95
Brasília	1,88	-0,4	0,54	2,4	3,54
São Luís	3,11	-0,45	0,53	1,72	1,72
São Paulo	24,24	0,23	0,47	3,66	5,19
Porto Alegre	7,38	0,01	0,45	4,2	5,21
Curitiba	7,29	-0,01	0,44	3,4	4,39
Goiânia	4,15	0,39	0,41	2,08	5,12
Campo Grande	1,64	-0,13	0,35	2,29	3,19
Rio Branco	0,59	0,63	0,24	2,81	2,81
Rio de Janeiro	9,51	-0,31	0,21	4,16	4,45
Salvador	8,75	-0,13	0,2	2,82	2,92
Fortaleza	5,42	-0,17	0,15	1,95	2,58
Belo Horizonte	10,6	0,05	0,13	3,36	3,77
Recife	5,88	-0,05	0,06	1,94	2,52
Belém	6,44	-0,09	-0,13	1,66	1,59
Aracaju	1,29	0,07	-0,17	1,24	1,24
Brasil	100	0	0,3	3,14	3,97

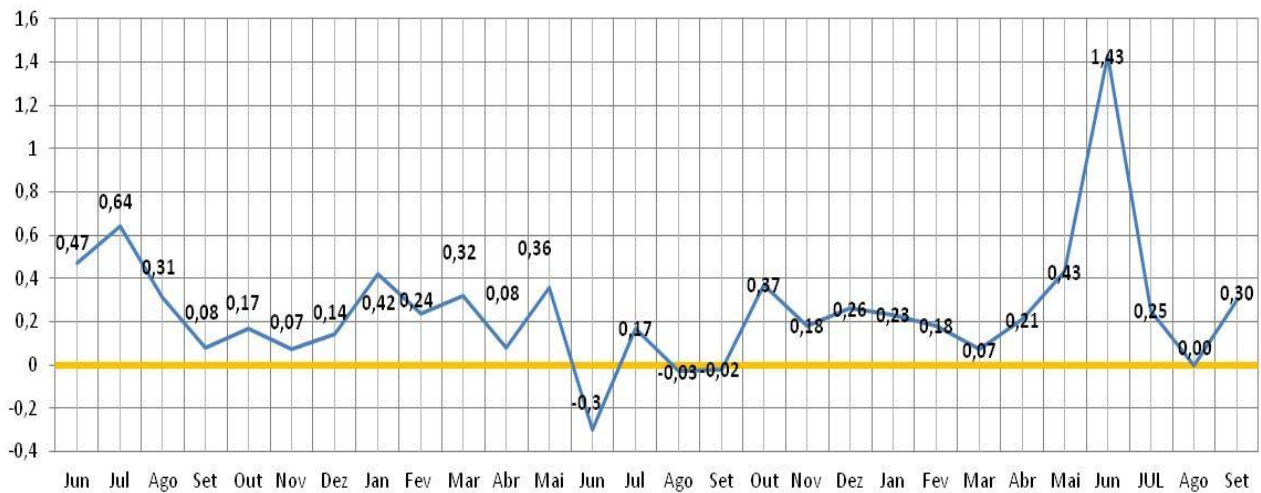
Fonte: IBGE, Diretoria de Pesquisas, Coordenação de Índices de Preços

Varição INPC (%) Mês, Trimestre, Semestre, Anual e 12 Meses - Setembro 2018



Fonte: IBGE, Elaboração: Subseção Dieese - CNTM/FS

Varição mensal INPC 2015-2018 (%)



Fonte: IBGE, 2018. Elaboração: Subseção Dieese - FS

FONTE: IBGE ELABORAÇÃO: DIEESE – SUBSEÇÃO CNTM/FS. –05 de Outubro de 2018

Notas Metodológicas: O INPC é calculado pelo IBGE desde 1979, se refere às famílias com rendimento monetário de 01 a 05 salários mínimos, sendo o chefe assalariado, e abrange dez regiões metropolitanas do país, além dos municípios de Aracaju, Brasília, Campo Grande, Goiânia, Rio Branco e São Luís.

*O BC estipulou uma meta de inflação para 2018 em 4,5% com uma banda de 1,5 p.p., cujos limites inferiores e superiores são 3,0% e 6,0% *